



 Lexmark™

**MS521dn**

Megbízhatóság. Biztonság. Hatékonyság.



MS521dn külön megvásárolható tálcákkal



# Lexmark MS521dn

Elősegíti az MS521dn közepes méretű munkacsoportok sikerét. A kétmagos processzor, az 512 MB memória és az akár 44 oldal/perces nyomtatási sebesség\* erős teljesítményt garantálnak. A 350 lapos bemeneti kapacitás akár 2000-re bővíthető, a kiváló nyomtatási minőség, fejlett védelem és a beépített tartósság pedig segít elérni a legambiciózusabb célokat is.



## Végezzen el több feladatot

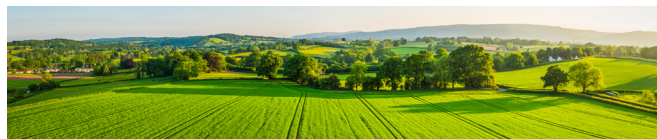
- ▶ Az 1 GHz-es kétmagos processzornak és 512 MB-os memóriának köszönhetően könnyedén megbirkózik minden nyomtatási munkával.
- ▶ Nyomtasson akár 44 oldalt percenként.
- ▶ A 6 cm-es színes LCD-kijelzőn egyszerűen konfigurálhatja és figyelheti a rendszer fontos információit.
- ▶ A papírtálcában többféle nyomathordozót használhat az A6 és a Legal méretek között, valamint kisebb nyomathordozókat és borítékokat a 100 lapos többfunkciós adagolóban.

## Mindig használatra kész

- ▶ A hosszú élettartamú beégető egység és képalkotó alkatrészek meghosszabbítják a rendelkezésre állást.
- ▶ Az Unison™ csere festékkazetták akár 25 000 kiváló minőségű oldalt\*\* képesek nyomtatni.
- ▶ A 2000 oldalas maximális bemeneti kapacitás kevesebb megszakítást jelent.
- ▶ Tartós, hosszú használatra tervezett fémkeret.

## Robusztus, beépített biztonsági megoldások

- ▶ A Lexmark teljes biztonsági architektúrája megvédi az adatait a dokumentumokban, a készülékeken, a hálózaton és mindenütt ezek között.
- ▶ Számos beépített funkció erősíti meg a készüléket a támadások ellen.
- ▶ A beépített Titkosított nyomtatási funkció egyszerű PIN-kóddal növeli a nyomtatott dokumentumok biztonságát.
- ▶ Keypoint Intelligence - a Buyers Lab a Lexmarknak ítélte a neves BLI PaceSetter díjat a „Dokumentumbeolvasás biztonsága” kategóriában.\*\*\*



## Környezettudatos kivitel

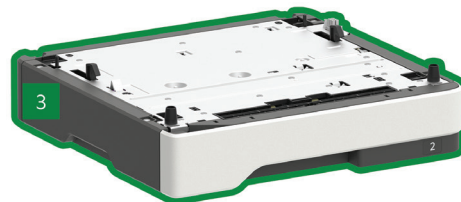
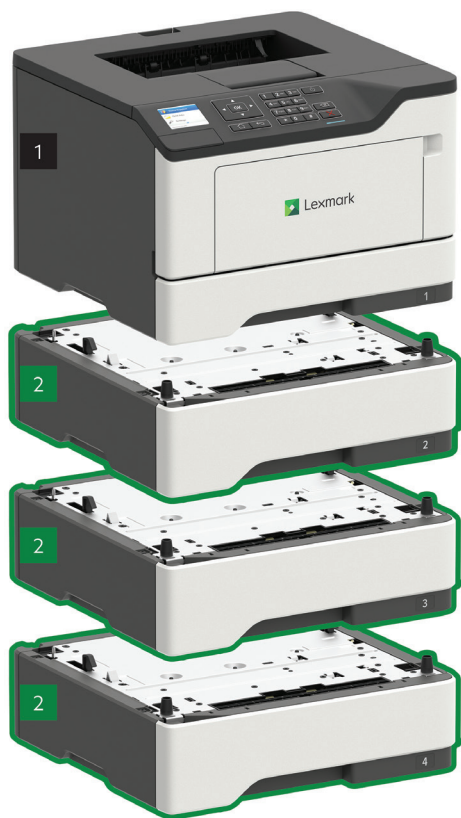
- ▶ Az energiakezelési funkciók csökkentik az energiafogyasztást aktív vagy alvó módban.
- ▶ Az alapállásban bekapcsolt kétoldalas nyomtatás papírt takarít meg.
- ▶ A fogyasztói használat után újrahasznosított anyagok alkalmazása miatt a gyártásban kevesebb természetes erőforrást használunk fel.
- ▶ A készülék ezüst EPEAT® és ENERGY STAR® tanúsítvánnyal rendelkezik.
- ▶ A díjnyertes Lexmark Kellékanyag-visszagyjújtási Programon keresztül újrahasznosíthatja a használt festékkazettákat.

\*A nyomtatási és másolási sebesség meghatározása az ISO/IEC 24734 és az ISO/IEC 24735 szabvány szerint történt (ESAT). További információért lásd: [www.lexmark.com/ISOspeeds](http://www.lexmark.com/ISOspeeds).

\*\* A nyomtatható oldalak átlagos számának közlése az ISO/IEC 19752 szabványnak megfelelően történik.

\*\*\* Nyugat-európai adatok alapján megítélt díj

# Lexmark MS521dn



- 1 MS521dn 2,4 hüvelykes (60 mm-es) színes kijelzővel  
10,2 x 15,7 x 14,7 hüvelyk  
260 x 399 x 374 mm
- 2 550 lapos tálca  
5 x 15,7 x 14,7 hüvelyk  
126 x 389 x 374 mm

- 3 250 lapos tálca  
3,7 x 15,7 x 14,7 hüvelyk  
95 x 389 x 374 mm

■ Alapfelszereltség

■ Külön megvásárolható

Támogat akár legfeljebb három külön megvásárolható tálcat is.

© Lexmark, 2018. Minden jog fenntartva.

A Lexmark, a Lexmark embléma és az Unison a Lexmark International, Inc. bejegyzett védjegyei az Egyesült Államokban és/vagy más országokban. Az AirPrint és az AirPrint embléma az Apple, Inc. védjegyei. Az ENERGY STAR® az Egyesült Államokban bejegyzett védjegy. Az EPEAT® az EPEAT, Inc. bejegyzett védjegye az Egyesült Államokban és más országokban. A Google Cloud Print a Google Inc. védjegye. A MOPRIA®, a Mopria® embléma™ és a Mopria® Alliance emblémák a Mopria Alliance, Inc. védjegyei, szolgáltatásjegyei vagy tanúsító védjegyei az Egyesült Államokban és más országokban. A többi védjegy a megfelelő tulajdonosok védjegye.

Ez a termék az OpenSSL Project által az OpenSSL Toolkit szolgáltatásban való használatra fejlesztett szoftvert tartalmaz ([http:// www.openssl.org/](http://www.openssl.org/)).

## Terméklejelmzők

## Lexmark MS521dn

## Nyomatás

Kijelző	2,4 hüvelykes (60 mm) színes LCD kijelző
Nyomatási sebesség: Akár <sup>4</sup>	fekete: 44 lap/perc
Első oldal kinyomatási ideje	fekete: 6.0 másodperc
Nyomatás felbontása	fekete: 1200 Képmínőség, 1200 x 1200 dpi, 2400 képmínőség, 300 x 300 dpi, 600 x 600 dpi
Memória / Processzor	alapmodell: 512 MB / maximális: 512 MB / 1.0 GHz MHz
Merevlemez	Nem elérhető
Javasolt havi terhelés <sup>2</sup>	2000 - 15000 lap
Maximális havi terhelhetőség: akár <sup>3</sup>	120000 lap/hónap

Kellékanyag<sup>7</sup>

Kazetta nyomtatható oldalainak száma <sup>1</sup>	akár: 6000 oldalas kapacitású kazetta, 15 000 oldalas nagy hozamú patron, 20 000 oldalas extra nagy kapacitású festékkazetta, 25 000 oldalas különlegesen nagy kapacitású festékkazetta
Képkalkáló egység becsült kapacitása: akár	60000 oldal, nyomtatási feladatonként átlag 3 letter/A4 oldalal és 5% fedettséggel számolva
A termékkel szállított festék <sup>1</sup>	ek: 5000 -os oldalindító visszatérő program festékkazetta

## Papírkezelés

Papír kezelés alapkiépítés	250 lapos bemenet, 100 lapos többcélú lapadagoló, 150 lapos kimeneti tároló, Integrált duplex
Opció papír kezelési	250 lapos tálca, 550 lapos tálca, 550 lapos zárható tálca
Bemeneti lapkapacitás: Akár	alapkiépítés: 350 75 g/m <sup>2</sup> -es lapok / maximális: 2000 75 g/m <sup>2</sup> -es lapok
Kimeneti lapkapacitás: Akár	alapkiépítés: 150 75 g/m <sup>2</sup> -es lapok / maximális: 150 75 g/m <sup>2</sup> -es lapok
Támogatott média típusok	Kártya készlet, borítékok, Papírcímkék, Közhíves papír, A fóliák, Lásd az „Útmutató a papírokhöz és speciális nyomathordozókhoz” dokumentumot
Támogatott média méretek	10 boríték, 7 3/4 boríték, 9 boríték, A4, A5, DL boríték, Végrehajtó, ívlap, JIS-B5, Jogi, Levél, Nyilatkozat, Egyetemes, Oficio, A6

Általános<sup>4</sup>

Szabványos portok	Hi-Speed tanúsítvánnyal rendelkező USB 2.0 specifikáció (B típus), Gigabit Ethernet (10/100/1000)
Opcionális hálózati portok	Marknet N8370 WiFi lehetőség
Zajszint: működés közben	nyomatás: 56 dBA
Különleges működési környezet	Hőmérséklet: 16 - 32 °C, Relatív páratartalom: 8 - 80%, Magasság: 0 - 5000 méter
Garancia	1-Year Return-to-Base Service
Méret (mm - magasság x szélesség x mélység) / Súly	260 x 399 x 374 mm / 14.1 kg

A jelen brosúrban szereplő információk előzetes bejelentés nélkül megváltozhatnak. A Lexmark nem felelős a hibákért vagy a hiányosságokért.

<sup>1</sup> Átlagos szabványos oldalkapacitására deklarált érték az ISO / IEC 19752. <sup>2</sup>Az "Ajánlott havi lapmennyiség" olyan oldalak köre, amelyek segítenek az ügyfeleknek értékelni a Lexmark termékajánlatait azon hónapok átlagos száma alapján, amelyeket az ügyfelek havonta szándékoznak nyomtatni az eszközön. A Lexmark azt javasolja, hogy a havi oldalszám az optimális készülék teljesítményének a megadott tartományon belül legyen, olyan tényezőkön alapulva, mint például: kellek cserélési intervallumai, papírterhelési időközök, sebesség és tipikus felhasználói használat. <sup>3</sup>A "Maximális havi teljesítményciklus" az a maximális számú oldal, amelyet egy készülék egy hónapon belül több művelet használatával képes kiszolgálni. Ez a mutató összehasonlítja a többi Lexmark nyomtatóval és MFP-vel szembeni robusztusságot. <sup>4</sup>A nyomtatókat bizonyos licenc / szerződés feltételei mellett adják el. További részletek: [www.lexmark.com/printerlicense](http://www.lexmark.com/printerlicense). <sup>5</sup>A tényleges hozam más tényezők, például a készülék sebessége, a papírméret és a papíradagolási orientáció, a festéktakarékosság, a tálcáforrás, a csak fekete-fehér nyomtatás aránya és az átlagos nyomtatási feladat összetettsége alapján változhat. <sup>6</sup>Az ISO / IEC 24734 és az ISO / IEC 24735 szabvány (ESAT) szerint mért nyomtatási és másolási sebesség. További információ: [www.lexmark.com/ISOspeeds](http://www.lexmark.com/ISOspeeds). <sup>7</sup>A termék csak olyan helyettesítő patronokkal működik, amelyeket egy adott földrajzi régióban való használatra terveztek. További részletek: [www.lexmark.com/regions](http://www.lexmark.com/regions).